

Jolande Jacobi

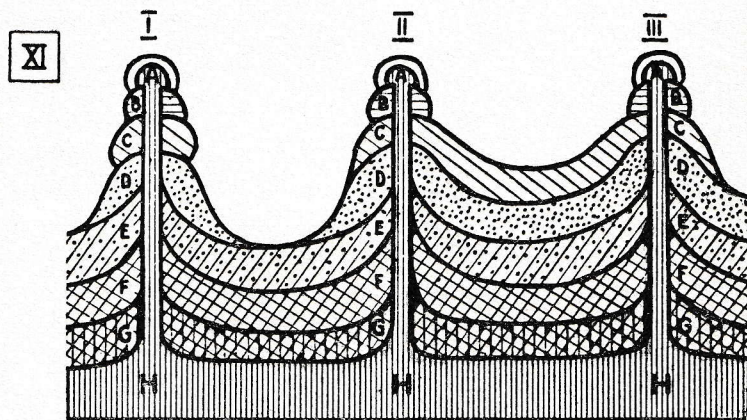
La
psychologie
de
C.G. JUNG

avec une introduction de C. G. Jung
Nouvelle édition revue et augmentée

Collection Action et Pensée

ÉDITIONS DU MONT-BLANC

Le schéma XI représente une sorte d'arbre généalogique psychique, qui est le pendant phylogénétique du schéma ontogénétique précédent. Tout au bas se trouve l'insondable, la « force centrale »⁵⁵, dont les psychés particulières se sont jadis détachées.



- I. = Nation isolée.
 II. et III. = Groupe de nations (Europe par exemple).
 A. = Individu. E. = Groupe ethnique.
 B. = Famille. F. = Ancêtres humains.
 C. = Tribu. G. = Ancêtres animaux.
 D. = Nation. H. = Force centrale.

Cette force centrale pénètre toutes les différenciations, toutes les particularisations; elle vit en toutes, elle seule les traverse, passant intégrale, continue, par toutes les couches. Au-dessus du « fond insondable » se trouve le dépôt de l'expérience des ancêtres animaux, au-dessus le dépôt de celle des premiers ancêtres humains. Chaque division assume une nouvelle différenciation des psychés collectives, jusqu'à ce que le faite de la

⁵⁵ Ce terme de « force » doit être compris d'un point de vue énergétique, il faut le prendre comme une notion heuristique.